

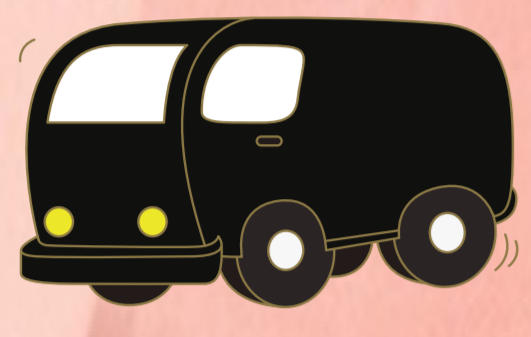
接體禮儀人員
洗身、化妝、入殮人員
檢骨服務人員
習俗儀典諮詢服務



台、西式火化棺木
台、西式土葬棺木
各類玉石骨灰壽罐
各類男女壽衣、衣裙、旗袍、
西裝、時裝、鳳仙裝



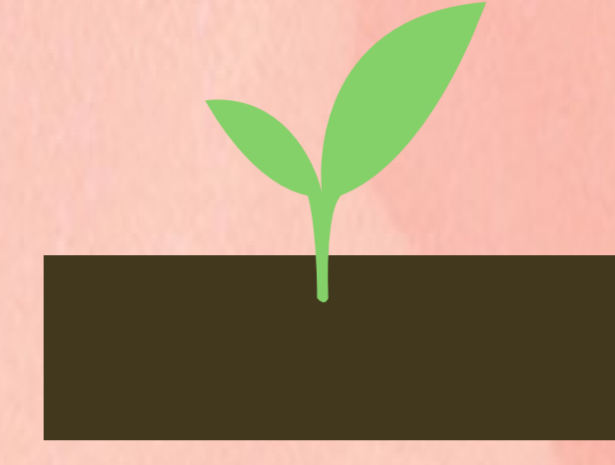
追思相本 - 客製設計
訃聞、謝卡 - 客製設計
會場花藝 - 客製設計
家族族徽客製設計
回禮品客製規劃



接體車輛、出殯靈車
九人座休旅車、中巴士、遊覽車代辦
陣頭：佛祖車輛、大鼓陣



風水堪輿擇日師
奠文、誄辭代筆
生平事略、致謝詞代筆
輓聯、銘旌代筆
訃聞印製



電子訃聞 (付 QR Code/Line 格式)
生命寶盒 (即時生平事略、照片、追思文、影片)
推廣環保葬 樹葬 海葬



舉喪靈堂花藝
告別奠禮花藝規劃
淨水造景設計



合法塔位代辦
合法牌位代辦
寵物塔位樹葬代辦



臨終諮詢服務 (提供手冊)
臨終親和
悲傷關懷服務 (提供手冊)
悲傷輔導



奠禮司儀主持
襄儀引領家屬
會場招待女禮
專業服務人員
禮儀顧問



出家法師、在家修行 (居士)
道教法師 (師公)
藥懺、圓滿功德、三昧水懺
三時繫念、梁皇寶懺功德
做七、百日、對年、合爐儀式主持



推動購買弱勢團體產品 (餐盒、禮盒)
低收入戶民眾提供免費殯儀服務
定時捐款、回饋社會

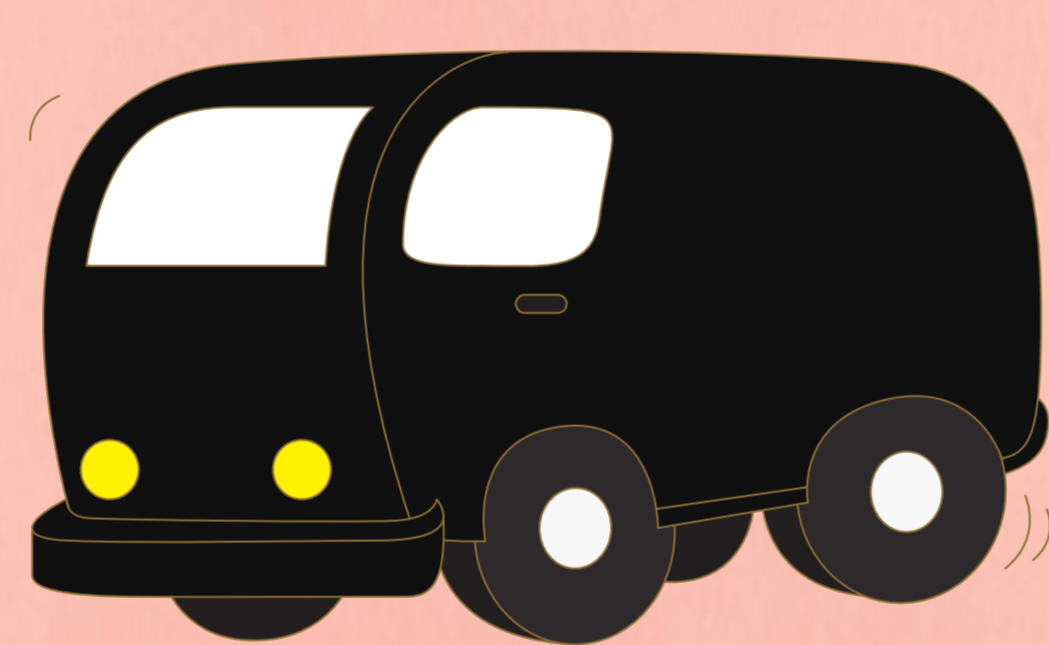
www.chuancheng-life.com
Ten funeral proc

傳承生命禮儀服務流程



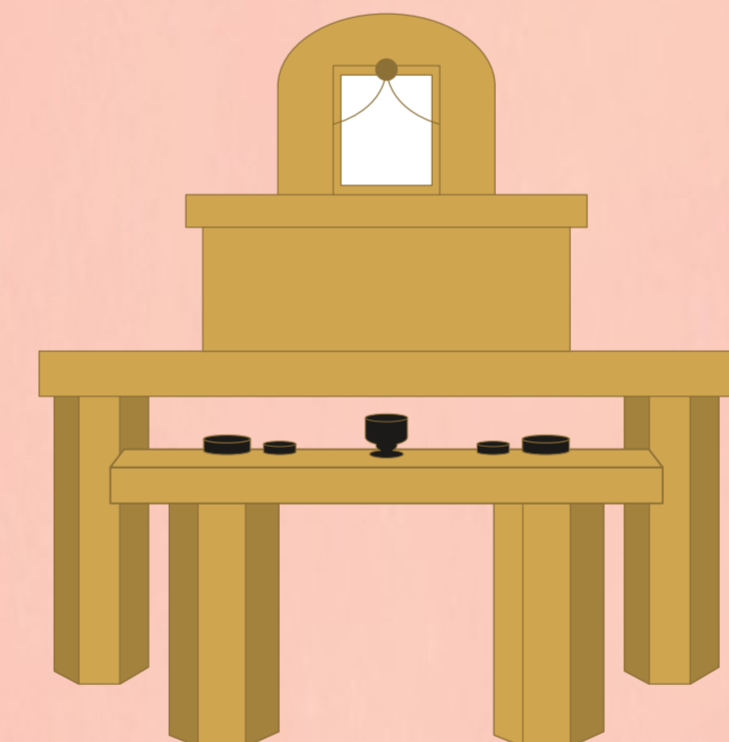
臨終諮詢

其臨終諮詢的意義，涵蓋了很大的層面，即將面臨親人往生的家屬，會感到不安驚慌失措，這時候的臨終諮詢就顯的特別的重要，提早做好事前的諮詢是要讓臨終之人了解到死亡的轉變並不是完全的結束，而是另一段旅程的開始，病人臨終的環境應儘可能保持乾淨清爽，不要製造不和諧的聲響，以免刺激病人的生理反應。



遺體接運

所謂遺體接運的工作，是把大體從 (醫院或是自宅) 移運至你指定的治喪地點這時候要請 (往生菩薩 = 亡者) 的親屬討論研商治喪的地點，大部分是自宅或是殯儀館，接體禮儀專員配合接體車，將大體運送至治喪的地點。



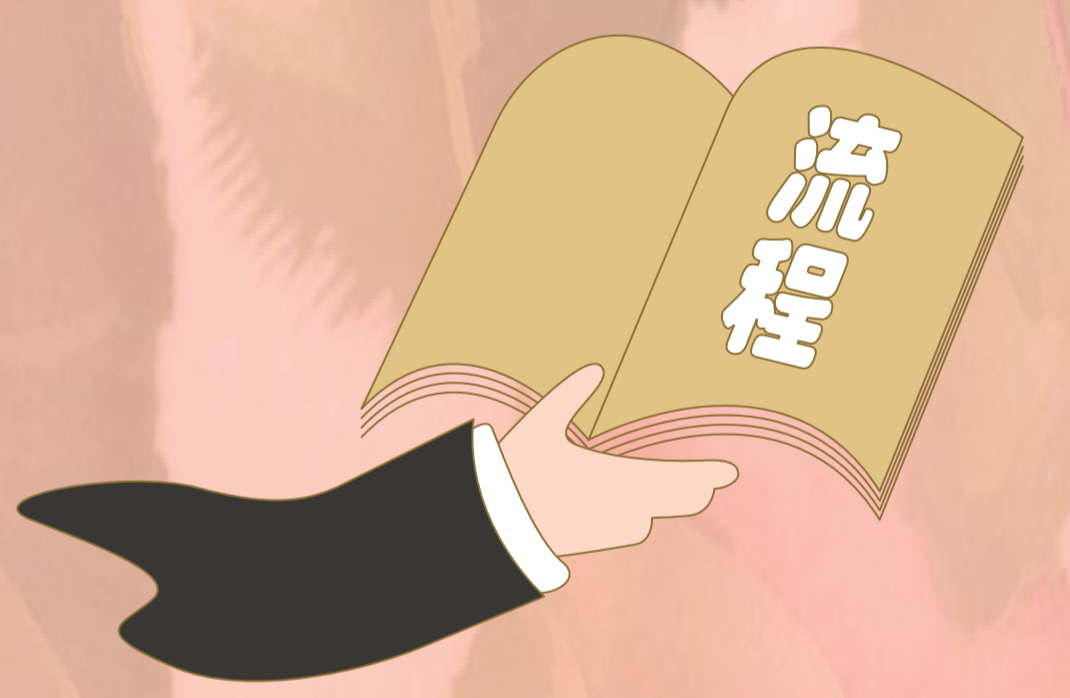
靈堂設立

當大體移往治喪的地點就需要隨即設立靈堂，暨靈儀式將由法師主持告知亡者回歸事宜，往後舉喪這段時間的 (早晚拜飯，捧臉盆水，水果更換，自宅舉喪更需要 24 小時的守靈續香)，(殯儀館與自宅舉喪方法不盡相同)。家是人生的最初，家也是人生的最終。



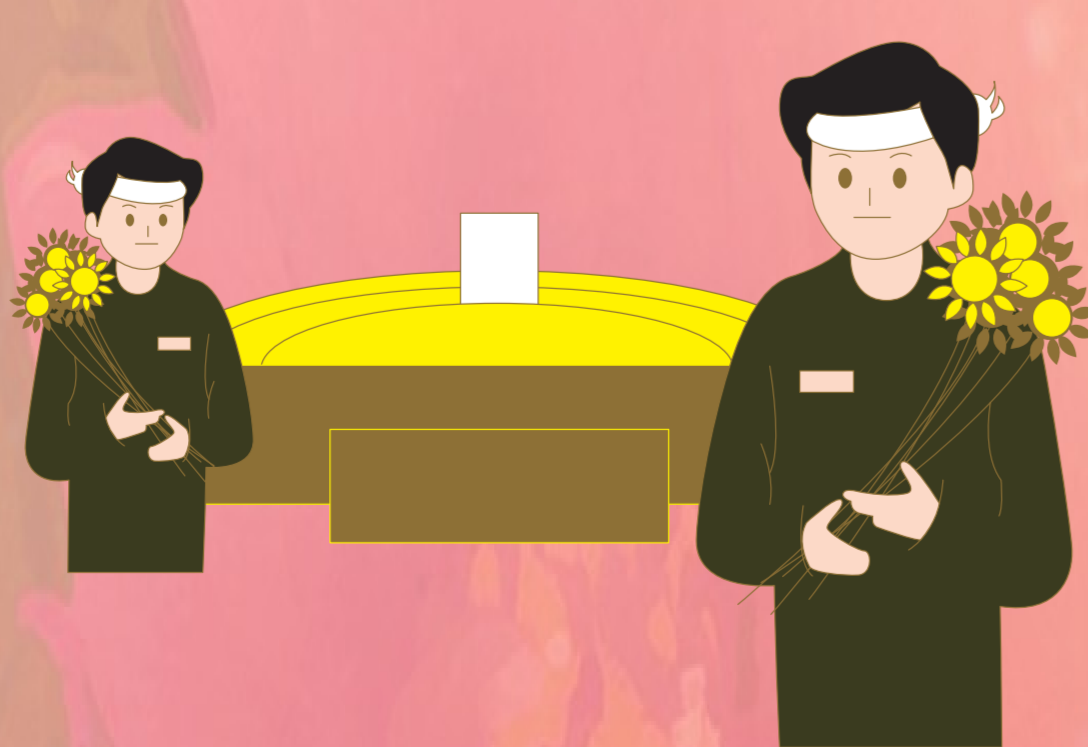
遺體冰存

大體放置一段時間之後就需要隨即進行冰存 (冰存前的放置時間會依現場狀況調整~例如天氣、身上傷口、等等)，以避免大體產生變化，大體冰存後，本公司也會不定時派遣專員前往巡視冰櫃。



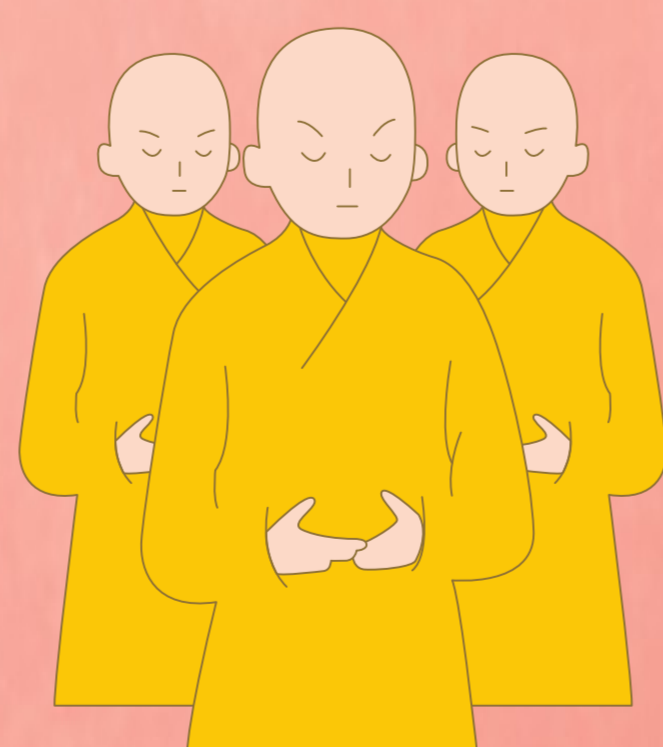
治喪協談

治喪協談算是整件殯葬禮儀工作的核心，簡單來說一場告別奠禮需花費多少金額，決定就在這裡，例舉 (式場 = 告別會場) (棺木款式) (骨罐 = 骨灰罐款式) (靈車) (陣頭) (法會誦經)..... 等都列屬於他的範圍，近年來因 (臨終諮詢) 抬頭，家屬在親人病危時就已經開始做準備了 (非生前契約)。



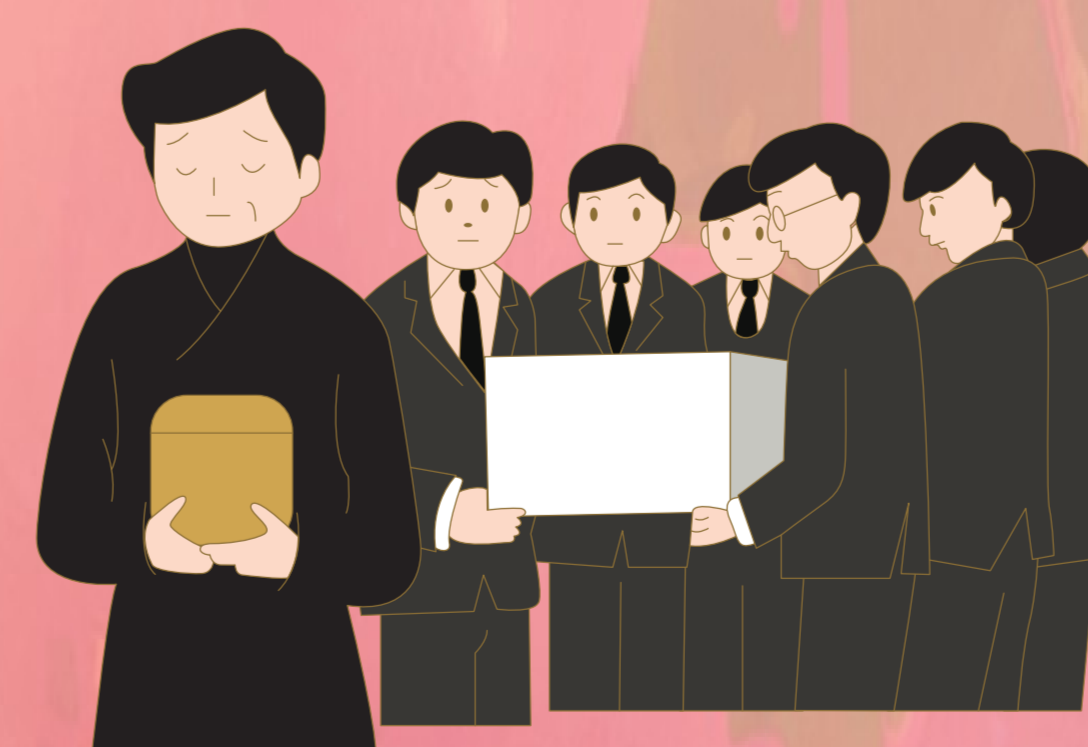
奠禮佈置

依據家屬需求完成禮廳之整體布置，搭棚、布帳、式場、造景 (包括牌樓、燈光、靈堂、花籃、輓聯、花圈、祭品地毯等硬體之布置) 親朋好友所送來的花圈花籃依照家屬的需求且擺放整齊。



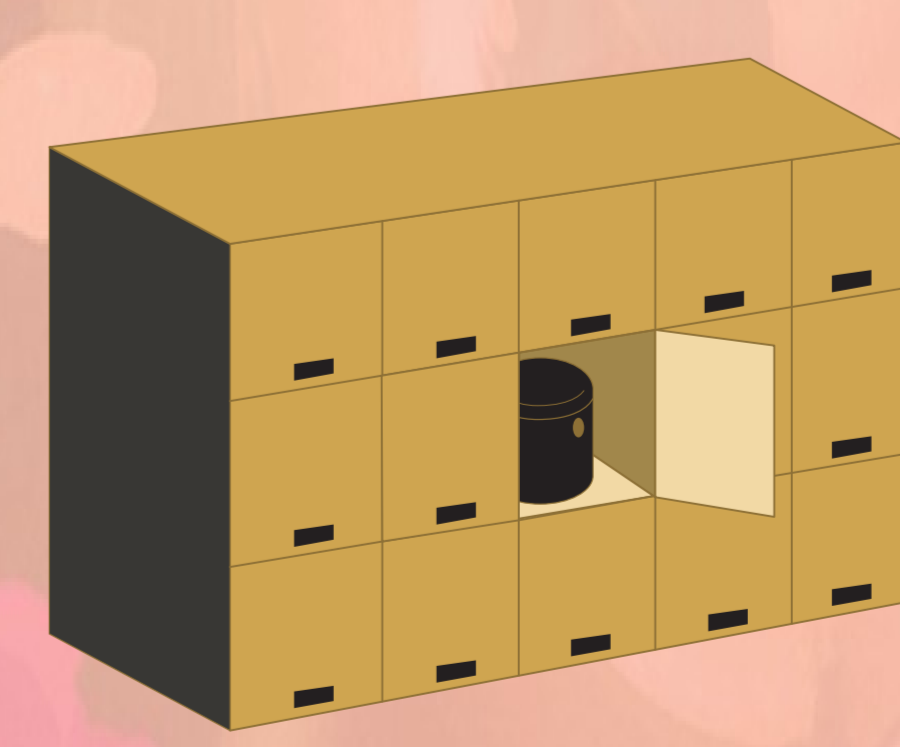
功德法會

(功德法會) 分為三個系統: 1. 出家師父 2. 在家居士 (法師) 3. 道教黑頭 (師公) 做法上 (經懺、過程) 都有些許類似與不同~可依亡者或是家屬的宗教信仰來選擇儀式的種類。



出殯儀式

出殯也就是將靈柩恭送至火化場或是墓園，在出殯之前會舉行追思告別儀式: 迎賓、家奠、公奠、拈香儀式、瞻仰遺容、移柩、封釘、旋柩、護靈、啟靈發引。而在出殯前會先印製訃聞通知各界親友，並請親友回來送最後一程。



晉塔安靈

至火葬場領取骨灰後，隨即送往納骨塔進行安厝儀式 (或是暫厝儀式)，進塔如同安葬 (土葬儀式) 需選良辰吉時，若火化當天無法進行 (安厝儀式)，各塔位均有提供 (暫厝) 骨灰的區域與服務。



後續關懷

本公司將負責 (百日)、(對年)、(三年)、(合爐) 以上儀式的通知關懷、並免費提供案件結束後的諮詢服務，本公司所持續進行的後續服務。充分發揮 (甘心、甘恩、用感情) 的服務宗旨。



台中市西區大鵬路 55 號
24H 關懷專線: 0800-668-000
http://www.chuancheng-life.com

